

Phildar

Pull GÉRALDA

Qualité P. GVRE col. ROSE
Expliqué du 34 /36 au 50/52

Fiche 214 T22 185



Niveau Intermédiaire

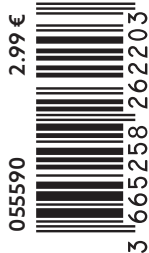


Photo non contractuelle

« MODÈLES EXCLUSIFS » toute reproduction commerciale est interdite sans autorisation spéciale de PHILDAR
PP YARNS & Co Editeur RCS 808 534 895 ©PHILDAR 2022



Niveau Intermédiaire

7

PULL GERALDA

N° 214 - T22 - 185



ÉCHANTILLON INDISPENSABLE

10 cm de jersey ou pt fantaisie, aig. 6 = 15 m. et 23 rgs

QUALITÉ	COLORIS	32/34	34/38	40/42	44/46	48/50
P. GIVRE	ROSE	6	6	7	7	8

Composition du modèle: 54 % Alpaga - 46 % Polyamide

MERCERIE

Aig. 5 (côtes 1/1) - et 6 (jersey et pt fantaisie)

Aig. à torsade

POINTS EMPLOYÉS

Côtes 1/1

Jersey endr.

Pt fantaisie (voir diagramme)

«Un échantillon tricoté et validé, c'est un modèle parfait assuré ! »

RÉALISATION

DOS

Monter 70 - 74 - 80 - 86 - 94 m., aig. 5, tric. en côtes 1/1 pendant 4 cm.

Cont. en jersey et pt fantaisie (voir diagramme), aig. 6 en répartissant sur le 1er rg 5 augm. On a: 75 - 79 - 85 - 91 - 99 m.

Placer les m. de la façon suivante: 23 - 25 - 28 - 31 - 35 m. en jersey, les 29 m. du diagramme et les 23 - 25 - 28 - 31 - 35 dernières m. en jersey.

Emmanchures

A 36 cm de haut. tot., rab. de ch. côté: 1 x 3 m. puis ts les 2 rgs: 1 x 2 m. et 1 x 1 m.

Il reste 63 - 67 - 73 - 79 - 87 m.

Epaules et encolure

A 55 - 56 - 57 - 58 - 59 cm de haut. tot., rab. de ch. côté pour les épaules:

1 x 4 m. puis ts les 2 rgs: 3 x 4 m.

1 x 4 m. puis ts les 2 rgs: 1 x 4 m. et 2 x 5 m.

1 x 5 m. puis ts les 2 rgs: 2 x 5 m. et 1 x 6 m.

1 x 5 m. puis ts les 2 rgs: 3 x 6 m.

1 x 6 m. puis ts les 2 rgs: 3 x 7 m.

Encolure

A 56 - 57 - 58 - 59 - 60 cm de haut. tot., rab. les 15 - 15 - 15 - 17 - 17 m. centr., puis cont. un côté à la fs en rab. côté encol. 2 rgs plus haut: 1 x 8 m.

DEVANT

Tric. comme au dos jusqu'aux emman.

Il reste 63 - 67 - 73 - 79 - 87 m.

Encolure

A 49 - 50 - 51 - 52 - 53 cm de haut. tot., rab. les 11 - 11 - 11 - 13 - 13 m. centr., puis cont. un côté à la fs en rab. côté encol.: ts les 2 rgs: 1 x 3 m., 2 x 2 m., 2 x 1 m. et 4 rgs plus haut: 1 x 1 m.

Epaule

A 55 - 56 - 57 - 58 - 59 cm de haut. tot., rab. côté emman.:

1 x 4 m. puis ts les 2 rgs: 3 x 4 m.

1 x 4 m. puis ts les 2 rgs: 1 x 4 m. et 2 x 5 m.

1 x 5 m. puis ts les 2 rgs: 2 x 5 m. et 1 x 6 m.

1 x 5 m. puis ts les 2 rgs: 3 x 6 m.

1 x 6 m. puis ts les 2 rgs: 3 x 7 m.

MANCHES

Monter 38 - 42 - 44 - 48 - 52 m., aig. 5, tric. en côtes 1/1 pendant 6 cm.

Cont. en jersey et pt fantaisie (voir diagramme), aig. 6 en répartissant sur le 1er rg 9 - 9 - 9 - 9 - 7 augm. On a: 47 - 51 - 53 - 57 - 59 m.

Placer les m. de la façon suivante: 9 - 11 - 12 - 14 - 15 m. en jersey, les 29 m. du diagramme puis les 9 - 11 - 12 - 14 - 15 dernières m. en jersey.

Augm. 1 m. de ch. côté:

ts les 14 rgs: 5 fs

ts les 14 rgs: 5 fs

ts les 14 rgs: 5 fs

ts les 14 rgs: 4 fs et 12 rgs plus haut: 1 fs

14 rgs plus haut: 1 fs et ts les 12 rgs: 4 fs

On a 57 - 61 - 63 - 67 - 69 m.

Arrondi

A 43 - 42,5 - 41,5 - 40,5 - 38,5 cm de haut. tot., rab. de ch. côté:

1 x 3 m. puis ts les 2 rgs: 1 x 3 m., 1 x 2 m., 6 x 1 m., 1 x 2 m. et 2 x 3 m.

1 x 3 m. puis ts les 2 rgs: 1 x 3 m., 2 x 2 m., 4 x 1 m., 2 x 2 m. et 2 x 3 m.

1 x 4 m. puis ts les 2 rgs: 1 x 3 m., 2 x 2 m., 4 x 1 m., 2 x 2 m. et 2 x 3 m.

1 x 4 m. puis ts les 2 rgs: 2 x 3 m., 1 x 2 m., 4 x 1 m., 2 x 2 m., 1 x 3 m. et 1 x 4 m.

1 x 4 m. puis ts les 2 rgs: 2 x 3 m., 1 x 2 m., 4 x 1 m., 1 x 2 m., 2 x 3 m. et 1 x 4 m.

Rab. les 13 m. restantes.

BANDE D'ENCOLURE

Monter 86 - 86 - 86 - 90 - 90 m., aig. 5, tric. en côtes 1/1 pendant 3,5 cm puis faire 1 rg endr. sur l'endr. et quelques rgs de jersey d'un autre col.

ASSEMBLAGE

Faire les coutures des épaules, des côtés et des manches.

Coudre les manches au corps.

Coudre la bande d'encol., m. par m., à pts arrière sur l'endr. du trav.

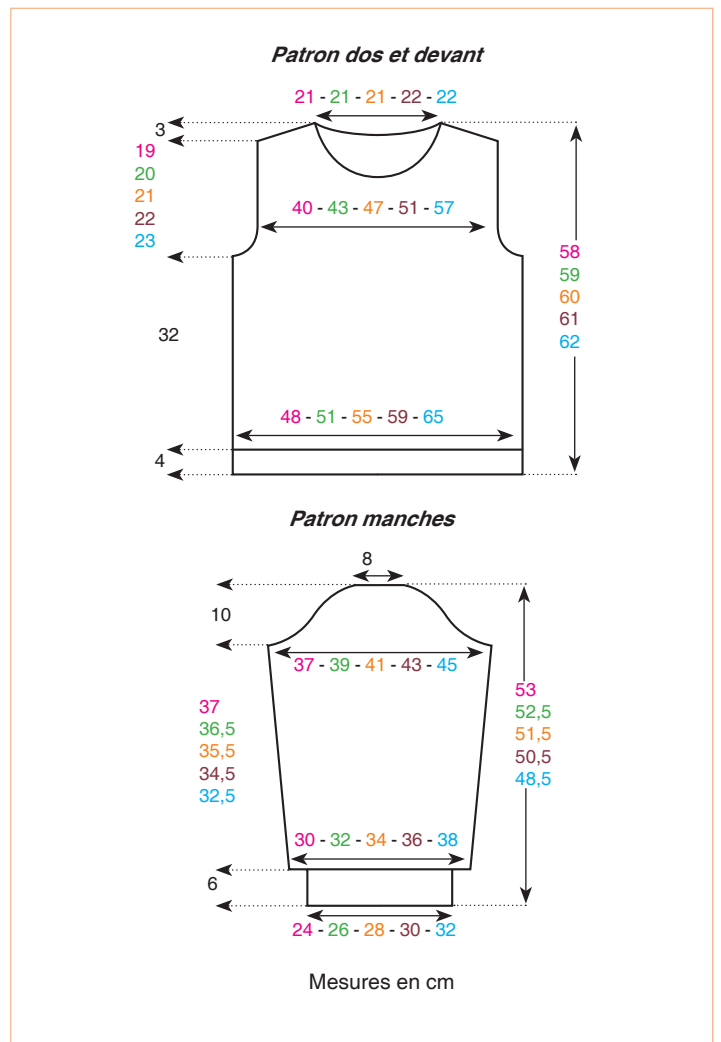
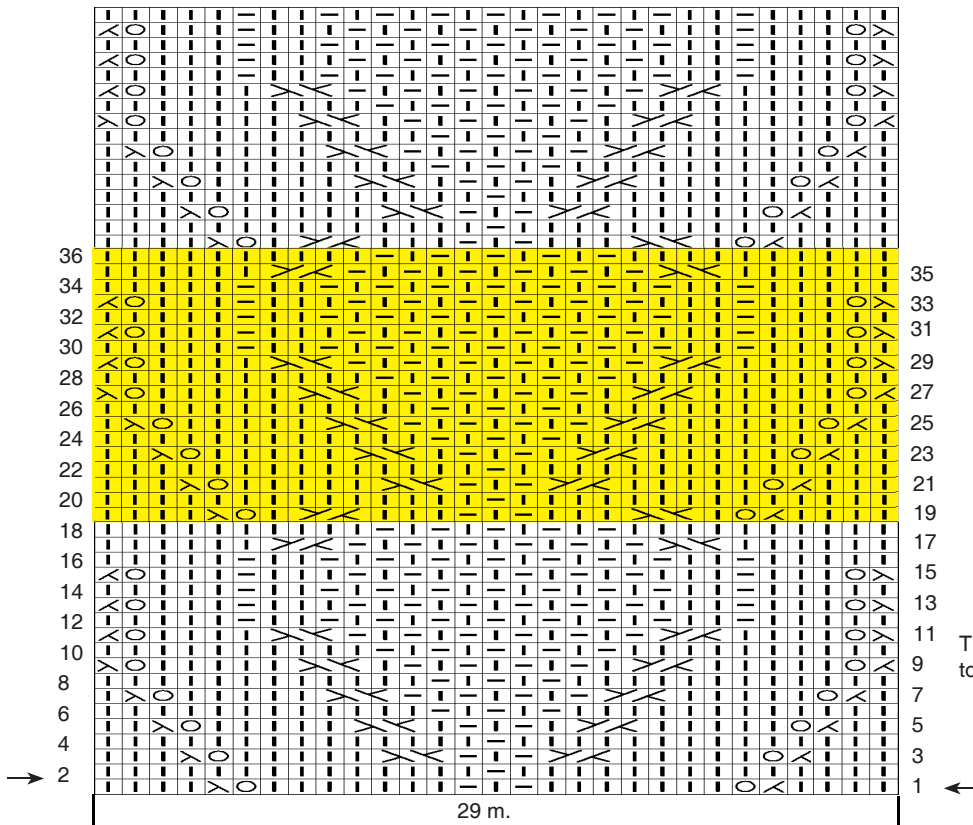


Diagramme pt fantaisie



Tric. 1 fs du 1er au 36e rg puis répéter toujours du 19e au 36 rg.

→ = sens de lecture
←

▮ = m. endr. sur l'endr. ou m. env. sur l'env.

▬ = m. env. sur l'endr. ou m. endr. sur l'env.

○ = jeté

⊗ = 2 m. ens. à l'endr. sur l'endr.

⊗ = surjet simple endr. sur l'endr.: glisser 1 m. à l'endr., tric. la m. suivante à l'endr. puis passer la m. glissée sur la m. tric.

⊗⊗⊗ = 3 m. croisées vers la droite à l'endr. (1 et 2): glisser 1 m. sur une aig. à torsade placée derrière, tric. à l'endr. les 2 m. suivantes, puis la m. de l'aig. à torsade.

⊗⊗⊗ = 3 m. croisées vers la gauche à l'endr. (2 et 1): glisser 2 m. sur une aig. à torsade placée devant, tric. à l'endr. la m. suivante, puis les 2 m. de l'aig. à torsade.