

Phildar.

Pull GAËLLA

Qualités P. PARTNER 6 col. VÉRONÈSE - P. LIGHT col.
PAON
Expliqué du 34 /36 au 50/52

5.5

Niveau Intermédiaire

Fiche 214 T22 180



2.99 €

055589



3 665258 262180

Photo non contractuelle

« MODÈLES EXCLUSIFS » toute reproduction commerciale est interdite sans autorisation spéciale de PHILDAR
PP YARNS & Co Editeur RCS 808 534 895 ©PHILDAR 2022



Niveau Intermédiaire

6 a et b

PULL GAËLLA

N° 214 - T22 - 180



ÉCHANTILLON INDISPENSABLE

1 motif de 16 m., aig. 5,5, 1 fil P. PARTNER 3,5 et 1 fil de P. LIGHT tric. ens. = 10 cm et 2 motifs de 18 m = 16 cm

QUALITÉS	COLORIS	34/36	38/40	42/44	46/48	50/52
P. PARTNER 3,5	VERONESE ou VITAMINE	7	7	8	8	9
P. LIGHT	PAON ou ECUREUIL	4	4	4	4	4

Composition du modèle: 43 % Polyamide - 34 % Acrylique - 17 % Laine peignée - 6 % Laine

MERCERIE

Aig. 5 (côtes 1/1) et 5,5 (pt fantaisie)
Anneaux marqueurs

«Pas question de passer l'étape de l'échantillon pour être sûr de votre création»

POINTS EMPLOYÉS

Côtes 1/1 - Jersey

Pt fantaisie: voir diagramme

RÉALISATION

DOS

Monter 82 - 88 - 98 - 104 - 114 m., aig. 5, 1 fil P. PARTNER 3,5 et 1 fil de P. LIGHT tric. ens. et tric. en côtes 1/1 pendant 5 cm.

Cont., aig. 5,5 en pt fantaisie (voir diagramme) en faisant sur le 1er rg 1 augm. et en commençant au 1er - 17e - 17e - 17e - 17e rg et par:

2 m. endr. et la 2e m. du diagramme

5 m. endr. et la 2e m. du diagramme

2 m. endr. et la 2e m. du diagramme

5 m. endr. et la 2e m. du diagramme

2 m. endr. et la 2e m. du diagramme

On a 83 - 89 - 99 - 105 - 115 m.

Emmanchures

A 32 cm de haut. tot., marquer les m. des extrémités d'un anneau marqueur.

Épaules

A 52 - 53 - 54 - 55 - 56 cm de haut. tot., on a tric. 6 fs le motif, terminer en jersey en rab. de ch. côté :

1 x 6 m. puis ts les 2 rgs: 1 x 6 m. et 2 x 7 m.

1 x 7 m. puis ts les 2 rgs: 2 x 7 m. et 1 x 8 m.

1 x 8 m. puis ts les 2 rgs: 1 x 8 m. et 2 x 9 m.

1 x 9 m. puis ts les 2 rgs: 2 x 9 m. et 1 x 10 m.

1 x 10 m. puis ts les 2 rgs: 1 x 10 m. et 2 x 11 m.

Encolure

Entretemps à 53 - 54 - 55 - 56 - 57 cm de haut. tot., rab. les 21 m. centr. puis cont. un côté à la fs en rab. côté encol. 2 rgs plus haut: 1 x 5 m.

DEVANT

Comme au dos jusqu'aux emman.

On a 83 - 89 - 99 - 105 - 115 m.

Encolure

A 45 - 46 - 47 - 48 - 49 cm de haut. tot., rab. les 15 m. centr. puis cont. un côté à la fs en rab. côté encol. ts les 2 rgs: 1 x 3 m., 1 x 2 m., 1 x 1 m. puis ts les 4 rgs: 2 x 1 m., attention pour compenser le jeté, remplacer la dim. double par 1 sujet simple endr. (glisser 1 m. à l'endr. tric. la m. suivante à l'endr. puis passer la m. glissée sur la m. tric.)

Épaule

A 52 - 53 - 54 - 55 - 56 cm de haut. tot., rab. côté extérieur:

1 x 6 m. puis ts les 2 rgs: 1 x 6 m. et 2 x 7 m.

1 x 7 m. puis ts les 2 rgs: 2 x 7 m. et 1 x 8 m.

1 x 8 m. puis ts les 2 rgs: 1 x 8 m. et 2 x 9 m.

1 x 9 m. puis ts les 2 rgs: 2 x 9 m. et 1 x 10 m.

1 x 10 m. puis ts les 2 rgs: 1 x 10 m. et 2 x 11 m.

MANCHES

Monter 38 - 42 - 46 - 46 - 50 m., aig. 5, 1 fil P. PARTNER 3,5 et 1 fil de P. LIGHT tric. ens., tric. en côtes 1/1 pendant 6 - 6 - 5 - 5 - 4 cm.

Cont., aig. 5,5 en pt fantaisie (voir diagramme) en faisant sur le 1er rg 1 - 1 - 3 - 3 - 3 augm. et en commençant au 1er - 17e - 17e - 17e - 17e rg et par:

4 m. endr. et la 2e m. du diagramme

6 m. endr. et la 2e m. du diagramme

1 m. endr. et la 2e m. du diagramme

1 m. endr. et la 2e m. du diagramme

3 m. endr. et la 2e m. du diagramme

On a 39 - 43 - 49 - 49 - 53 m.

Augm. 1 m. de ch. côté:

ts les 8 rgs: 5 - 7 - 9 - 2 - 5 fs et ts les 6 rgs: 8 - 5 - 2 - 11 - 7 fs.

On a 65 - 67 - 71 - 75 - 77 m.

A 48 - 47 - 45 - 44 - 43 cm de haut. tot., rab. souplement ttes les m.

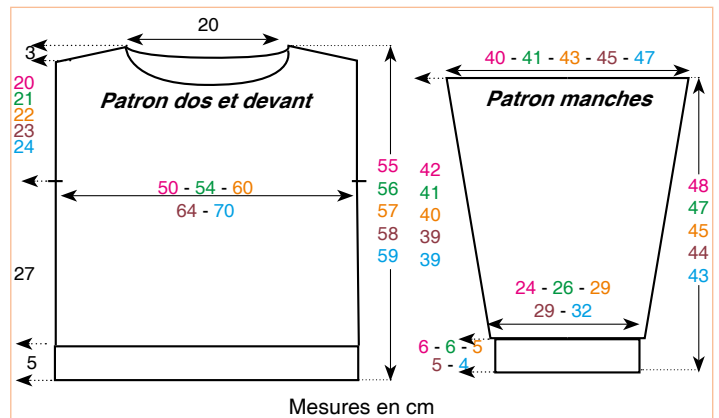
BANDE D'ENCOLURE

Monter 90 m., aig. 5, 1 fil P. PARTNER 3,5 et 1 fil de P. LIGHT tric. ens. et tric. en côtes 1/1 pendant 2 cm puis faire quelques rgs de jersey d'un autre col.

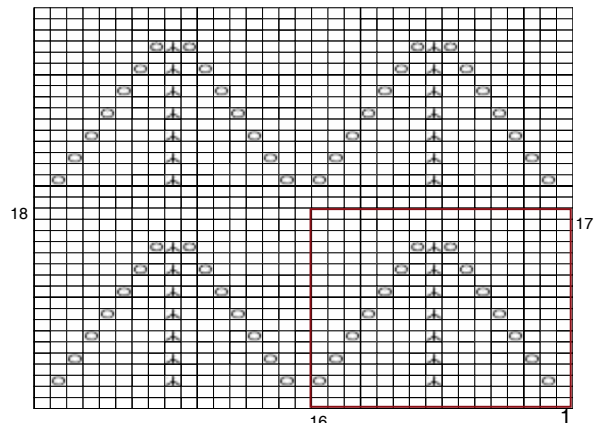
ASSEMBLAGE

Faire les coutures des épaules. Monter les manches au corps entre les repères. Faire les coutures des côtés et des manches.

Coudre la bande d'encol., m. par m., à pts arrière sur l'endr. du trav.



Pt fantaisie



Répéter toujours l'encadré de 16 m. et 18 rgs

□ = m. endr. sur l'endr. ou m. env. sur l'env.

☐ = jeté

☐ = dim. double verticale endr sur l'endr.: d'un groupe de 3 m., glisser la 1ère et la 2e m. comme pour les tric. ens. à l'endr., tric. la m. suivante à l'endr. puis passer les 2 m. glissées sur la m. tric.