

Phildar

Gilet ERNEST

Qualité P. MOHAIR SOIE col. FUCHSIA
Expliqué du 34/36 au 50/52

Fiche T23 172

4.5

Niveau Intermédiaire

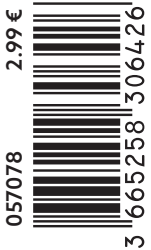


Photo non contractuelle

« MODÈLES EXCLUSIFS » toute reproduction commerciale est interdite sans autorisation spéciale de PHILDAR
PP YARNS & Co Editeur RCS 808 534 895 ©PHILDAR 2022



Niveau Intermédiaire

GILET ERNEST

T23 - 172



ÉCHANTILLONS INDISPENSABLES

10 cm de jersey (2 fils ens.), aig. 4,5 = 18 m. et 28 rgs
14 m. de pt fantaisie (2 fils ens.), aig 4,5 = 7 cm et 28 rgs

QUALITÉ	COLORIS	34/36	38/40	42/44	46/48	50/52
P. MOHAIR SOIE	FUCHSIA ou GITANE ou ROUGE CORAIL ou AU CHOIX	7	8	9	10	10

Composition du modèle: 70 % Mohair - 30 % Soie

MERCERIE

Aig. 3 (côtes 1/1 bandes de boutonnage et d'encolure)
Aig. 3,5 (côtes 1/1 bas du corps et des manches)
Aig. 4,5 (jersey - pt fantaisie)
Aig. à torsade
1 aig. auxiliaire
5 boutons Ø 18 mm réf.: 054604 1264 - 09

POINTS EMPLOYÉS

Côtes 1/1

Jersey

Pt fantaisie (voir diagramme)

Dim. à 14 m. du bord:

à droite: tric. les 14 m. de pt fantaisie puis faire un surjet simple endr. (glisser 1 m. à l'endr., tric. la m. suivante à l'endr., passer la m. glissée sur la m. tric.)

à gauche: des 16 dernières m., faire 2 m. ens. à l'endr., tric. les 14 m. suivantes en pt fantaisie.

«Pas question de passer l'étape de l'échantillon pour être sûr de votre création»

RÉALISATION

Le modèle est réalisé entièrement avec 2 fils ens.

DOS

Monter 75 - 81 - 87 - 95 - 105 m., aig. 3,5 (2 fils ens.) tric. en côtes 1/1 en commençant et en terminant par 1 m. endr. - 1 m. env. - 1 m. endr. - 1 m. endr. - 1 m. env. pendant 5 cm.

Cont. en jersey, aig. 4,5 en répartissant sur le 1er rg 10 augm.

On a: 85 - 91 - 97 - 105 - 115 m.

Emmanchures

A 33 cm de haut. tot., rab. de ch. côté:

1 x 3 m. puis ts les 2 rgs: 1 x 3 m., 2 x 2 m. et 2 x 1 m.

1 x 4 m. puis ts les 2 rgs: 1 x 3 m., 2 x 2 m. et 3 x 1 m.

1 x 4 m. puis ts les 2 rgs: 2 x 3 m., 2 x 2 m. et 2 x 1 m.

1 x 5 m. puis ts les 2 rgs: 1 x 4 m., 1 x 3 m., 2 x 2 m. et 3 x 1 m.

1 x 5 m. puis ts les 2 rgs: 1 x 4 m., 2 x 3 m., 2 x 2 m. et 3 x 1 m.

Il reste 61 - 63 - 65 - 67 - 71 m.

Epaules et encolure

A 52 - 53 - 54 - 55 - 56 cm de haut. tot., rab. de ch. côté pour les épaules:

1 x 3 m. puis ts les 2 rgs: 3 x 4 m.

1 x 4 m. puis ts les 2 rgs: 3 x 4 m.

1 x 4 m. puis ts les 2 rgs: 2 x 4 m. et 1 x 5 m.

1 x 4 m. puis ts les 2 rgs: 2 x 4 m. et 1 x 5 m.

1 x 4 m. puis ts les 2 rgs: 3 x 5 m.

En même temps que la 1ère diminution d'épaule, pour l'encol. rab. les 13 - 13 - 15 - 15 m. centr., puis cont. un côté à la fs en rab. côté encol. ts les 2 rgs: 1 x 5 m. et 1 x 4 m.

DEMI-DEVANT DROIT

Monter 37 - 40 - 43 - 47 - 52 m., aig. 3,5 (2 fils ens.) tric. en côtes 1/1 en commençant le 1er rg par 2 m. endr. et en terminant par 1 m. env. - 1 m. endr. - 1 m. env., - 1 m. env. - 1 m. endr. pendant 5 cm.

Cont. en pt fantaisie et jersey (voir diagramme correspondant), aig. 4,5 en répartissant sur le 1er rg 6 augm. On a: 43 - 46 - 49 - 53 - 58 m. placer les m. de la façon suivante: les 14 m. du diagramme et 29 - 32 - 35 - 39 - 44 m. de jersey.

Encolure

A 29 cm de haut. tot., faire à droite à 14 m. du bord (voir pts employés):

1 x 1 dim. puis ts les 6 rgs: 5 x 1 dim. et ts les 4 rgs: 9 x 1 dim.

1 x 1 dim. puis ts les 6 rgs: 7 x 1 dim. et ts les 4 rgs: 7 x 1 dim.

1 x 1 dim. puis ts les 6 rgs: 8 x 1 dim. et ts les 4 rgs: 6 x 1 dim.

1 x 1 dim. puis ts les 6 rgs: 7 x 1 dim. et ts les 4 rgs: 8 x 1 dim.

1 x 1 dim. puis ts les 6 rgs: 9 x 1 dim. et ts les 4 rgs: 6 x 1 dim.

Emmanchure

Entretemps, à 33 cm de haut. tot., rab. à gauche:

1 x 3 m. puis ts les 2 rgs: 1 x 3 m., 2 x 2 m. et 2 x 1 m.

1 x 4 m. puis ts les 2 rgs: 1 x 3 m., 2 x 2 m. et 3 x 1 m.

1 x 4 m. puis ts les 2 rgs: 2 x 3 m., 2 x 2 m. et 2 x 1 m.

1 x 5 m. puis ts les 2 rgs: 1 x 4 m., 1 x 3 m., 2 x 2 m. et 3 x 1 m.

1 x 5 m. puis ts les 2 rgs: 1 x 4 m., 2 x 3 m., 2 x 2 m. et 3 x 1 m.

Il reste 31 - 32 - 33 - 34 - 36 m.

Epaule

A 52 - 53 - 54 - 55 - 56 cm de haut. tot., rab. côté emman.:

1 x 4 m. puis ts les 2 rgs: 3 x 4 m.

1 x 4 m. puis ts les 2 rgs: 2 x 4 m. et 1 x 5 m.

1 x 4 m. puis ts les 2 rgs: 1 x 4 m. et 2 x 5 m.

1 x 4 m. puis ts les 2 rgs: 1 x 4 m. et 2 x 5 m.

1 x 5 m. puis ts les 2 rgs: 3 x 5 m.

Tric. le demi-devant gauche en sens inverse en suivant le diagramme correspondant.

MANCHES

Monter 44 - 48 - 52 - 56 - 60 m., aig. 3,5 (2 fils ens.) tric. en côtes 1/1 pendant 7 cm.

Cont. en jersey, aig. 4,5 en répartissant sur le 1er rg 11 augm.

On a: 55 - 59 - 63 - 67 - 71 m.

Augm. 1 m. de ch. côté:

ts les 26 rgs: 3 fs

ts les 26 rgs: 3 fs

ts les 22 rgs: 2 fs et ts les 20 rgs: 2 fs

ts les 18 rgs: 4 fs et 16 rgs plus haut: 1 fs

ts les 18 rgs: 4 fs et 16 rgs plus haut: 1 fs

On a 61 - 65 - 71 - 77 - 81 m.

Arrondi

A 44 cm de haut. tot., rab. de ch. côté:

1 x 3 m. puis ts les 2 rgs: 2 x 2 m., 1 x 1 m., ts les 4 rgs: 7 x 1 m., ts les 2 rgs: 1 x 1 m., 2 x 2 m. et 1 x 3 m.

1 x 3 m. puis ts les 2 rgs: 2 x 2 m., 3 x 1 m., ts les 4 rgs: 5 x 1 m., ts les 2 rgs: 3 x 1 m., 2 x 2 m. et 1 x 3 m.

1 x 4 m. puis ts les 2 rgs: 1 x 3 m., 1 x 2 m., 3 x 1 m., ts les 4 rgs: 5 x 1 m., ts les 2 rgs: 3 x 1 m., 1 x 2 m. et 2 x 3 m.

1 x 4 m. puis ts les 2 rgs: 2 x 3 m., 1 x 2 m., 2 x 1 m., ts les 4 rgs: 5 x 1 m., ts les 2 rgs: 2 x 1 m., 2 x 2 m. et 2 x 3 m.

1 x 4 m. puis ts les 2 rgs: 1 x 4 m., 1 x 3 m., 1 x 2 m., 2 x 1 m., ts les 4 rgs: 5 x 1 m., ts les 2 rgs: 2 x 1 m., 2 x 2 m., 1 x 3 m. et 1 x 4 m.

Rab. les 15 m. restantes.

BANDES DE BOUTONNAGE ET D'ENCOLURE

Monter 7 m., aig. 3 (2 fils ens.), tric. en côtes 1/1 en commençant et en terminant le 1er rg par 2 m. endr. pendant 63 - 64 - 65 - 66,5 - 67,5 cm puis rab.

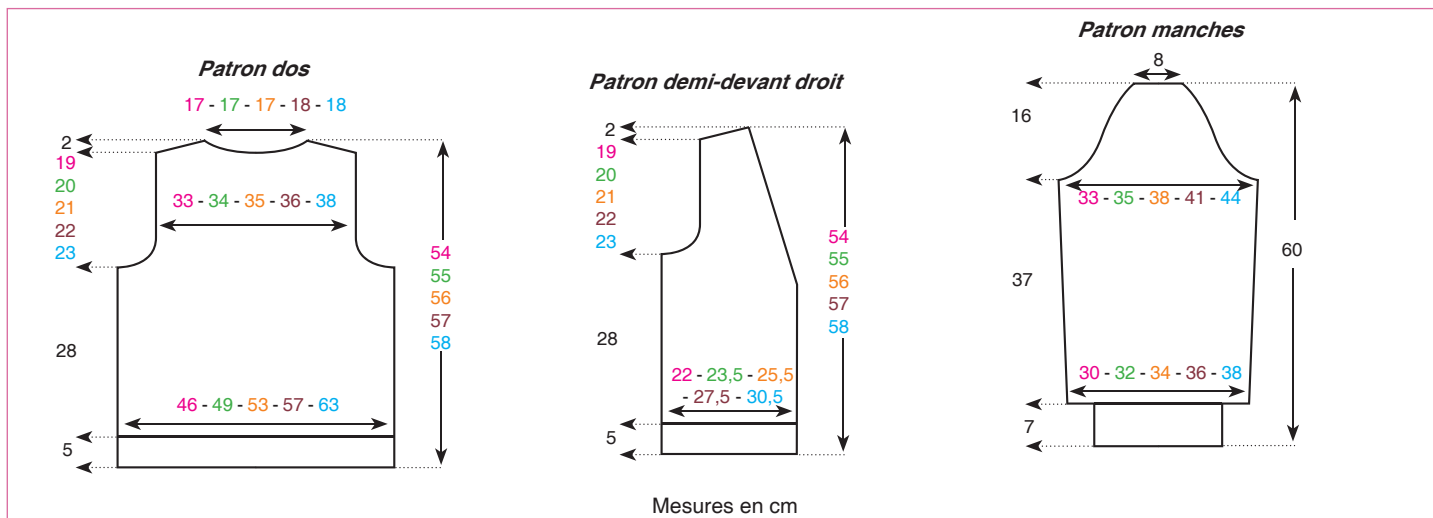
Tric. une seconde bande semblable en répartissant 5 boutonnères (de 3 rgs) la 1ère à 1 cm, les suivantes espacées de 5,5 cm.

ASSEMBLAGE

Faire les coutures des épaules, des côtés et du dessous des manches.
Coudre les manches aux emman.

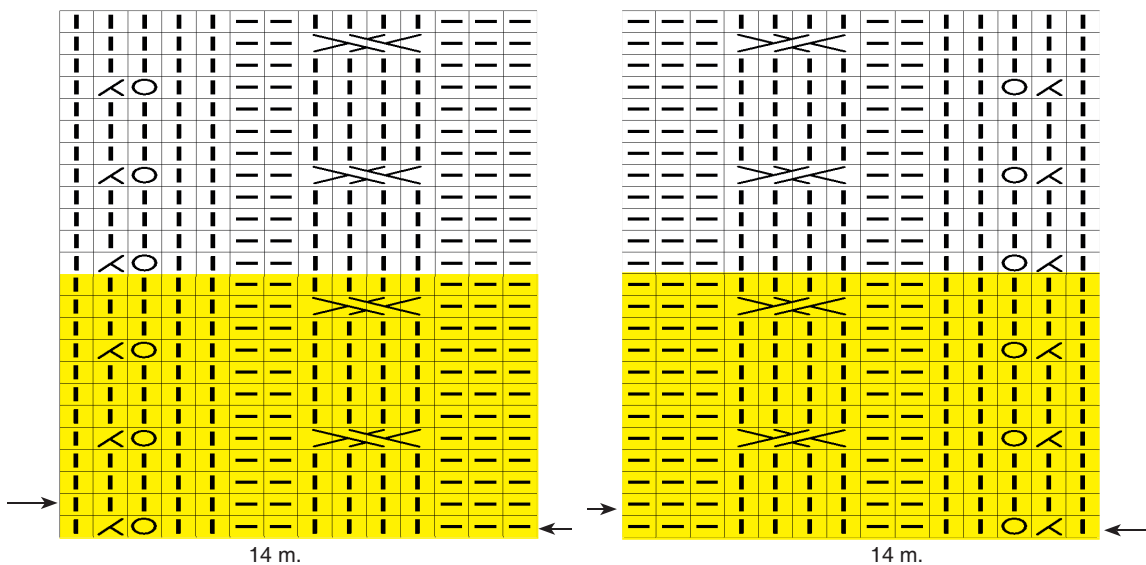
Coudre les boutons en vis à vis des boutonnières.

Coudre les bandes de boutonnage et d'encol. le long des demi-devants et encolure dos.



Demi-devant droit

Demi-devant gauche



Répéter les encadrés

→ = sens de lecture

☐ = m. endr. sur l'endr. ou m. env. sur l'env.

☐ = m. env. sur l'endr. ou m. endr. sur l'env.

○ = 1 jeté

☒ = 2 m. ens. à l'endr. sur l'endr.

☒ = 4 m. croisées vers la droite à l'endr. (2 et 2): glisser 2 m. sur une aig. à torsade placée derrière, tric. à l'endr. les 2 m. suivantes, puis les 2 m. de l'aig. à torsade.

☒ = 4 m. croisées vers la gauche à l'endr. (2 et 2): glisser 2 m. sur une aig. à torsade placée devant, tric. à l'endr. les 2 m. suivantes, puis les 2 m. de l'aig. à torsade.