

**Phildar**

## Pull LOU

Qualité P. GIVRE col. AMANDE  
Expliqué du 34/36 au 50/52

Fiche 194 T20 510 B



Niveau Intermédiaire



2.99 €

057721



3 665258 3225 18

Photo non contractuelle

« MODÈLES EXCLUSIFS » toute reproduction commerciale est interdite sans autorisation spéciale de PHILDAR  
PP YARNS & Co Editeur RCS 808 534 895 ©PHILDAR 2022



Niveau Intermédiaire

17

PULL LOU

N° 194 - T20 - 510



### ÉCHANTILLONS INDISPENSABLES

29 m. de pt mousse aig. 6,5 = 20 cm et 10 cm = 25 rgs.  
Les 18 m. de pt fantaisie (compté légèrement étiré) aig. 6,5 = 15 cm et 10 cm = 22 rgs.

QUALITÉ	COLORIS	34/36	38/40	42/44	46/48	50/52
P.GIVRE	AMANDE	8	8	9	9	10

**Composition du modèle:** 70 % Alpaga - 23 % Polyamide - 7 % Laine

### MERCERIE

Aig. «Naturel» 6,5 (pt mousse et pt fantaisie) - Anneaux marqueurs

### POINTS EMPLOYÉS

Pt mousse - Jersey - Pt fantaisie (voir diagramme)

### RÉALISATION

#### DOS et DEVANT

Monter 74 - 78 - 86 - 90 - 98 m. aig. 6,5 et tric. en pt mousse.

### Emmanchures

A 38 cm de haut. tot., placer un anneau marqueur sur ch. lis.

A 54 - 55 - 56 - 57 - 58 cm de haut. tot., tric. 2 rgs de jersey endr., puis tric. 1 rg de la façon suivante: 1 m. lis., \*1 surjet simple endr. (glisser 1 m. à l'endr., tric. la m. suivante à l'endr. puis passer la m. glissée sur la m. tric.), 2 jetés, 2 m. ens. à l'endr.\* répéter de \*à\*, terminer par 1 m. lis.  
Tric. 1 rg env. en tric. le premier jeté à l'env. et le second jeté à l'env. torse. Terminer par 2 rgs de jersey endr.

### Épaules et encolure

A 57 - 58 - 59 - 60 - 61 cm de haut. tot., rab. ttes les m. et marquer les 34 m. centr. pour repérer l'encol.  
Tric. le devant de la même façon.

### MANCHES

Monter 38 - 40 - 44 - 46 - 50 m. aig. 6,5 et tric. en pt mousse et pt fantaisie (voir diagramme) de la façon suivante: 10 - 11 - 13 - 14 - 16 m. de pt mousse, les 18 m. de pt fantaisie et 10 - 11 - 13 - 14 - 16 m. de pt mousse.

Augm. 1 m. de ch. côté: ts les 12 rgs: 7 fs.

On a 52 - 54 - 58 - 60 - 64 m.

Tric. 8 fs les 12 rgs de l'encadré, terminer en tric. 2 rgs - 2 rgs de jersey sur les 18 m. centr. et en pt mousse sur les m. des extrémités.

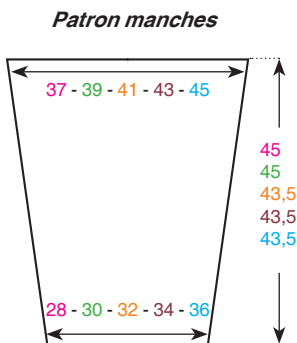
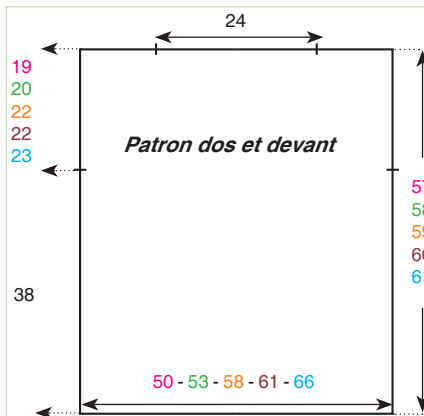
A 45 - 45 - 43,5 - 43,5 - 43,5 cm de haut. tot., rab. ttes les m.

### ASSEMBLAGE

Faire les coutures des épaules jusqu'aux m. marquées de l'encol.

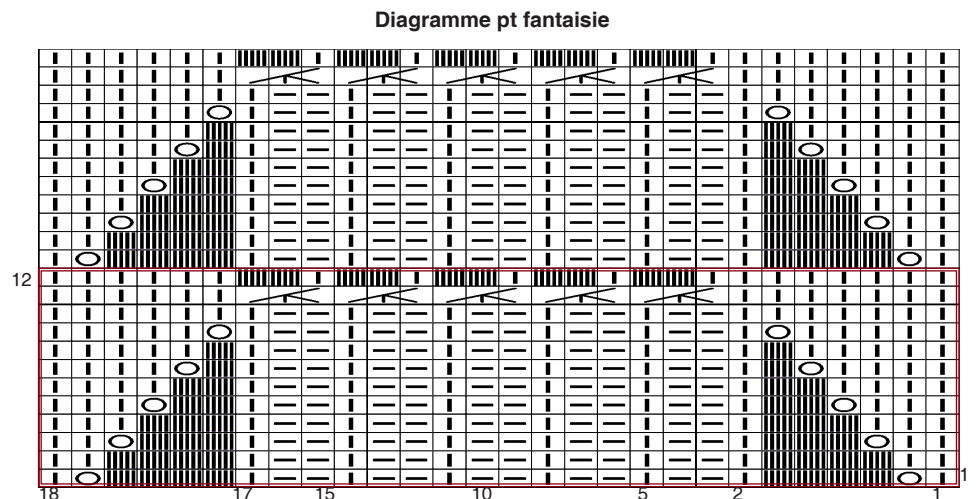
Monter les manches au corps entre les repères des emman.

Faire les coutures des côtés et du dessous des manches.



Mesures en cm

Le pt mousse s'allongeant naturellement au porté, les pièces ont été calculées volontairement plus courtes.



Répéter les 12 rgs de l'encadré

□ = m. endr. sur l'endr. ou env. sur l'env.

○ = jeté

▢ = m. env. sur l'endr. ou endr. sur l'env.

■ = m. qui n'existe pas

▧ = 3 m. ens. à l'endr. sur l'endr.