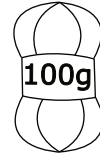


PINGOUIN®

LA VESTE MONO
NIVEAU EXPERT

PINGO QUEEN
Coloris : NOIR
NEIGE



Aiguille: n°5 n°6



Photo non contractuelle

« MODÈLES EXCLUSIFS » toute reproduction commerciale est interdite sans autorisation spéciale de PINGOUIN
PP YARNS & Co Editeur RCS 808 534 895 ©PINGOUIN 2023



30 heures et plus
à titre indicatif

Pour réaliser ce modèle, il me faut:

- a) 34/36:** 4 pelotes de PINGO QUEEN coloris NEIGE
3 pelotes de PINGO QUEEN coloris NOIR
- b) 38/40:** 4 pelotes de PINGO QUEEN coloris NEIGE
3 pelotes de PINGO QUEEN coloris NOIR
- c) 42/44:** 5 pelotes de PINGO QUEEN coloris NEIGE
3 pelotes de PINGO QUEEN coloris NOIR
- d) 46/48:** 5 pelotes de PINGO QUEEN coloris NEIGE
4 pelotes de PINGO QUEEN coloris NOIR
- e) 50/52:** 5 pelotes de PINGO QUEEN coloris NEIGE
4 pelotes de PINGO QUEEN coloris NOIR

Ce modèle est composé de: 90 % Acrylique - 10 % Alpaga

Pour le matériel, il me faut:

Des aiguilles n° 4 et 5 gamme PPY
Des anneaux marqueurs gamme PPY
5 boutons officier Ø 20 mm, ref.: 070065 1409 10

Pour obtenir les bonnes dimensions de mon modèle:

Je dois réaliser un échantillon en jacquard avec les aiguilles 5 et compter 16 mailles et 22 rangs pour un carré de 10 cm de large sur 10 cm de haut.

Les points employés sont:

Côtes 2/2

Jacquard (voir diagramme)

lisière i-cord: (concerne les 3 premières et 3 dernières mailles de chaque rang)

sur l'endroit: Je tricote la 1ère maille à l'endroit, je passe le fil devant, je glisse la 2e maille à l'envers, je passe le fil derrière, je tricote la 3e maille à l'endroit

sur l'envers: je glisse la 1ère des 3 mailles à l'envers avec le fil devant, je passe le fil derrière, je tricote la maille suivante à l'endroit, je passe le fil devant, je glisse la dernière maille à l'envers
Je répète toujours ces 2 rangs

J'ai besoin d'aide? Je retrouve toutes les meilleures astuces en vidéo sur la Wooolschool.

Dans l'explication, je suis les indications de couleur qui correspondent à la taille que je tricote.

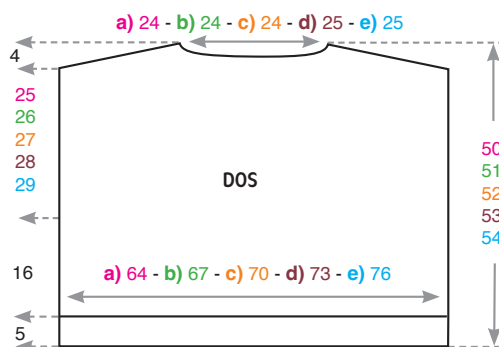
DOS

Etape 1: Je monte **a) 86 - b) 90 - c) 94 - d) 98 - e) 102** mailles, coloris NEIGE, aiguilles n° 4 je tricote en côtes 2/2 pendant 5 cm en commençant et en terminant le 1er rang par **a) 2 mailles endroit - b) 2 mailles envers - c) 2 mailles endroit - d) 2 mailles envers - e) 2 mailles endroit**, puis je fais 1 rang envers sur l'envers en répartissant **a) 19 - b) 19 - c) 21 - d) 21 - e) 21** augmentations.
J'obtiens: **a) 105 - b) 109 - c) 115 - d) 119 - e) 123** mailles

Etape 2: Je continue en jacquard (voir diagramme), aiguilles n° 5 en commençant par la **a) 27e - b) 25e - c) 22e - d) 20e - e) 18e** maille du diagramme.

Etape 3: A 21 cm de hauteur, je marque les mailles des extrémités d'un anneau marqueur pour repérer les emmanchures et je continue.

Etape 4: A **a) 46 cm - b) 47 cm - c) 48 cm - d) 49 cm - e) 50 cm** de hauteur, je



Mesures en cm

crée la pente des épaules en rabattant côté emmanchure:

- a) 1 x 6 mailles, puis tous les 2 rangs: 1 x 6 mailles et 3 x 7 mailles**
- b) 1 x 7 mailles, puis tous les 2 rangs: 4 x 7 mailles**
- c) 1 x 7 mailles, puis tous les 2 rangs: 1 x 7 mailles et 3 x 8 mailles**
- d) 1 x 7 mailles, puis tous les 2 rangs: 4 x 8 mailles**
- e) 1 x 8 mailles, puis tous les 2 rangs: 3 x 8 mailles et 1 x 9 mailles**

Etape 5: A **a) 48 cm - b) 49 cm - c) 50 cm - d) 51 cm - e) 52 cm** de hauteur, je crée l'encolure en rabattant les **a) 13 - b) 13 - c) 13 - d) 15 - e) 15** mailles centrales puis je continue un côté à la fois en rabattant côté encolure 2 rangs plus haut: 1 x 13 mailles

DEMI DEVANT DROIT

Etape 1: Je monte **a) 47 - b) 49 - c) 51 - d) 53 - e) 55** mailles, coloris NEIGE, aiguilles n° 4 je tricote en côtes 2/2 pendant 5 cm, en commençant le 1er rang par 3 mailles endroit (je termine par **a) 2 mailles endroit - b) 2 mailles envers - c) 2 mailles endroit - d) 2 mailles envers - e) 2 mailles endroit**) puis je fais 1 rang envers sur l'envers en répartissant **a) 9 - b) 9 - c) 10 - d) 10 - e) 10** augmentations.
J'obtiens: **a) 56 - b) 58 - c) 61 - d) 63 - e) 65** mailles

Etape 2: Je continue en jacquard (voir diagramme), aiguilles n° 5 en commençant par 3 mailles coloris NEIGE en lisière i-cord, puis la 25e maille du diagramme.

Etape 3: A 21 cm de hauteur, je marque la maille de l'extrémité gauche d'un anneau marqueur pour repérer l'emmanchure et je continue.

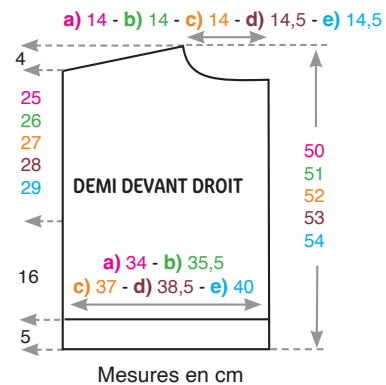
Etape 4: A **a) 44 - b) 45 - c) 46 - d) 47 - e) 48** cm de hauteur, je forme l'encolure en rabattant à droite:

- a) 1 x 13 mailles, puis tous les 2 rangs: 1 x 4 mailles, 1 x 3 mailles, 1 x 2 mailles et 1 x 1 maille**
- b) 1 x 13 mailles, puis tous les 2 rangs: 1 x 4 mailles, 1 x 3 mailles, 1 x 2 mailles et 1 x 1 maille**
- c) 1 x 13 mailles, puis tous les 2 rangs: 1 x 4 mailles, 1 x 3 mailles, 1 x 2 mailles et 1 x 1 maille**
- d) 1 x 14 mailles, puis tous les 2 rangs: 1 x 4 mailles, 1 x 3 mailles, 1 x 2 mailles et 1 x 1 maille**
- e) 1 x 14 mailles, puis tous les 2 rangs: 1 x 4 mailles, 1 x 3 mailles, 1 x 2 mailles et 1 x 1 maille**

Etape 5: A **a) 46 cm - b) 47 cm - c) 48 cm - d) 49 cm - e) 50 cm** de hauteur, je crée la pente de l'épaule en rabattant côté emmanchure:

- a) 1 x 6 mailles, puis tous les 2 rangs: 1 x 6 mailles et 3 x 7 mailles**
- b) 1 x 7 mailles, puis tous les 2 rangs: 4 x 7 mailles**
- c) 1 x 7 mailles, puis tous les 2 rangs: 1 x 7 mailles et 3 x 8 mailles**
- d) 1 x 7 mailles, puis tous les 2 rangs: 4 x 8 mailles**
- e) 1 x 8 mailles, puis tous les 2 rangs: 3 x 8 mailles et 1 x 9 mailles**

Je tricote le demi devant gauche en sens inverse en commençant les côtes 2/2 par **a) 2 mailles endroit - b) 2 mailles envers - c) 2 mailles endroit - d) 2 mailles envers - e) 2 mailles endroit** et en terminant par 3 mailles endroit et le jacquard par la **a) 27e - b) 25e - c) 22e - d) 20e - e) 18e** maille du diagramme sans oublier les 3 dernières mailles coloris NEIGE en lisière i-cord.



Mesures en cm

MANCHES

Etape 1: Je monte **a) 54 - b) 54 - c) 58 - d) 62 - e) 66** mailles, coloris NEIGE, aiguilles n° 4 je tricote en côtes 2/2 pendant 6,5 cm, en commençant le 1er rang par 2 mailles endroit puis je fais 1 rang envers sur l'envers en répartissant **a) 13 - b) 15 - c) 15 - d) 13 - e) 13** augmentations.

J'obtiens: **a) 67 - b) 69 - c) 73 - d) 75 - e) 79** mailles

Etape 2: Je continue en jacquard (voir diagramme), aiguilles n° 5 en commençant

çant par le **a) 17e - b) 17e - c) 15e - d) 15e - e) 13e rang**, et la **a) 19e - b) 18e - c) 16e - d) 15e - e) 13e** maille du diagramme.

J'augmente de chaque côté:

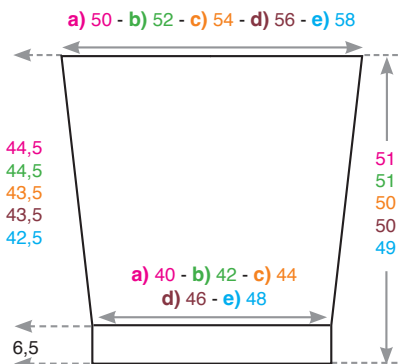
a) tous les 12 rangs: 4 x 1 maille et tous les 10 rangs: 4 x 1 maille

b) tous les 12 rangs: 4 x 1 maille et tous les 10 rangs: 4 x 1 maille

c) tous les 12 rangs: 3 x 1 maille et tous les 10 rangs: 5 x 1 maille

d) tous les 12 rangs: 3 x 1 maille et tous les 10 rangs: 5 x 1 maille

e) tous les 12 rangs: 2 x 1 maille et tous les 10 rangs: 6 x 1 maille



J'obtiens: **a) 83 - b) 85 - c) 89 - d) 91 - e) 95** mailles

Etape 3: A **a) 51 cm - b) 51 cm - c) 50 cm - d) 50 cm - e) 49 cm** de hauteur, je rabats toutes les mailles.

Je tricote la seconde manche de la même façon.

COL

Etape 1: Je monte **a) 108 - b) 108 - c) 108 - d) 112 - e) 112** mailles, coloris NEIGE, aiguilles n° 4 je tricote en côtes 2/2 en commençant le 1er rang par 3 mailles endroit pendant 7 cm, puis je fais 1 rang endroit et quelques rangs de jersey d'un autre coloris (aide à la couture)

ASSEMBLAGE

Etape 1: Je fais les coutures des épaules et des côtés.

Etape 2: Je monte les manches au corps entre les mailles marquées par les anneaux marqueurs.

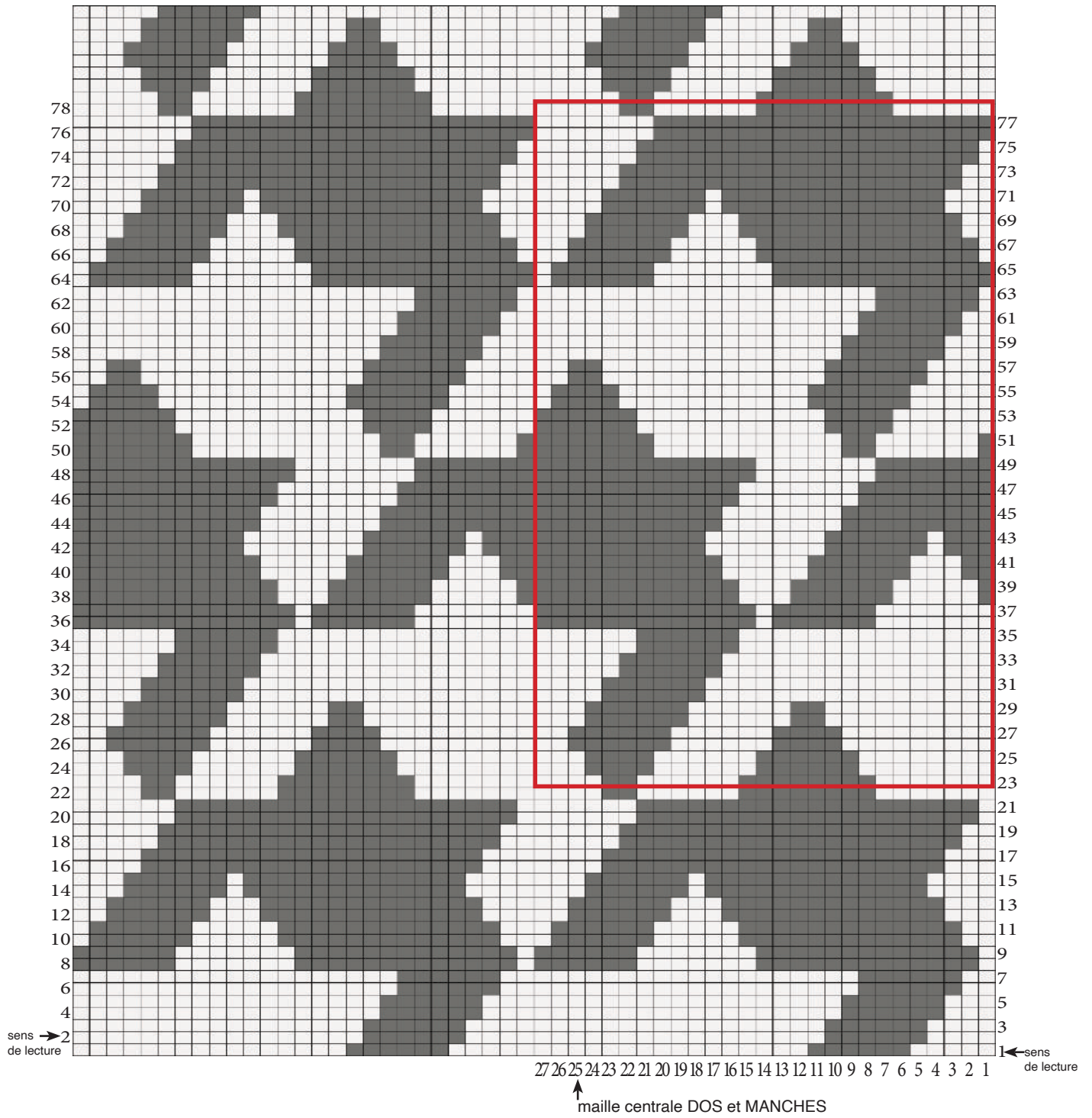
Etape 3: Je fais les coutures du dessous des manches.

Etape 4: Je couds le col maille par maille à points arrière sur l'endroit du travail.

Etape 6: Je confectionne 5 boutonnères (en écartant les mailles) le long du demi devant droit juste après les 3 mailles i-cord, la 1ère à **a) 1 - b) 1,5 - c) 1 - d) 1,5 - e) 1** cm du bas, les suivantes espacées de **a) 10,5 - b) 10,5 - c) 11 - d) 11 - e) 11,5** cm entre elles

Etape 7: Je couds les boutons le long du demi devant gauche

Diagramme jacquard



DOS et DEMI DEVANTS: Tricoter 1 fois du 1er au 78e rang, puis répéter toujours l'encadré
 MANCHES: se reporter à l'explication pour le départ des rangs, puis répéter toujours l'encadré