

**Phildar**

## Pull RODRIGO

Qualités P. GIVRE col. CAPPUCINO, ÉCRU - P. LÉO  
CONCEPT col. GAZELLE  
Expliqué du S au XXL



Niveau Intermédiaire

Fiche 264 T25 283



Photo non contractuelle

« MODÈLES EXCLUSIFS » toute reproduction commerciale est interdite sans autorisation spéciale de PHILDAR  
PP YARNS & Co Editeur RCS 808 534 895 ©PHILDAR 2025

## N° 7 LE PULL RODRIGO

264 - T25 - 283



Niveau  
Intermédiaire



Tricot  
Aller-Retour

### ÉCHANTILLON INDISPENSABLE

10 cm de jersey ou jacquard, aig. 6 = 15 m. et 23 rgs

QUALITÉS	COLORIS	S (1517a)	M (42/44)	L (46/48)	XL (50/52)	XXL (54/56)
P. GIVRE	CAPPUCCINO	4	4	5	5	5
	ECRU	1	1	1	1	1
P. LÉO CONCEPT	GAZELLE	1	1	1	1	1

**Composition du modèle:** 28 % Alpaga - 35 % Laine - 31 % Polyamide - 5 % Kid Mohair - 1 % Elasthanne

### Pour le matériel, il vous faut:

Des aig. de la gamme PPY n° 5,5 et n° 6 (ou autre selon votre échantillon) 1 aig. à laine

### Les points employés sont:

Côtes 1/1

Jersey

Jacquard: voir diagramme

## REALISATION DU MODELE

Dans l'explication, suivre les indications de couleur qui correspondent à la couleur de la taille que vous tricotez.

### POUR TRICOTER LE DOS

**Etape 1:** Avec les aig. n° 5,5 et le coloris CAPPUCCINO, monter 70 - 76 - 82 - 88 - 94 m. et tricoter en côtes 1/1 pendant 6 cm.

**Etape 2:** Continuer en jersey, aig n° 6 en faisant 3 - 1 - 3 - 1 - 1 augm. sur le 1er rg.  
On a 73 - 77 - 85 - 89 - 95 m.

**Etape 3:** A 28 - 29 - 30 - 31 - 32 cm de hauteur totale, continuer en jacquard (voir diagramme) en commençant par la 7e - 5e - 1ère - 11e - 8e m. du diagramme (on a la 7e m. au centre).

**Etape 4:** A 44 cm de hauteur totale, former les emmanchures en rabattant de chaque côté: 1 x 3 m., 2 x 2 m. et 2 x 1 m.  
Il reste 55 - 59 - 67 - 71 - 77 m.

Continuer en jacquard, une fois le diagramme terminé, continuer en jersey coloris GAZELLE.

**Etape 5:** A 65 - 66 - 67 - 68 - 69 cm de hauteur totale, former les épaules en rabattant de chaque côté:  
1 x 4 m. puis tous les 2 rgs: 2 x 5 m.  
1 x 5 m. puis tous les 2 rgs: 2 x 5 m.  
1 x 6 m. puis tous les 2 rgs: 1 x 6 m. et 1 x 7 m.  
1 x 6 m. puis tous les 2 rgs: 2 x 7 m.  
1 x 7 m. puis tous les 2 rgs: 2 x 8 m.

**Etape 6:** En même temps, former l'encolure en rabattant les 11 - 13 - 13 - 15 - 15 m. centrales puis terminer un côté à la fois en rabattant côté encolure, 2 rangs plus haut: 1 x 8 m.

**Etape 7:** Terminer le second côté de l'encolure.

### POUR TRICOTER LE DEVANT

**Etape 1:** Avec les aig. n° 5,5 et le coloris CAPPUCCINO, monter 70 - 76 - 82 - 88 - 94 m. et tricoter en côtes 1/1 pendant 6 cm.

**Etape 2:** Continuer en jersey, aig. n° 6 en faisant 3 - 1 - 3 - 1 - 1 augm. sur le 1er rg.  
On a 73 - 77 - 85 - 89 - 95 m.

**Etape 3:** A 28 - 29 - 30 - 31 - 32 cm de hauteur totale, continuer en jacquard (voir diagramme) en commençant par la 7e - 5e - 1ère - 11e - 8e m. du diagramme (on a la 7e m. au centre).

**Etape 4:** A 44 cm de hauteur totale, former les emmanchures en rabattant de chaque côté: 1 x 3 m., 2 x 2 m. et 2 x 1 m.  
Il reste 55 - 59 - 67 - 71 - 77 m.

Continuer en jacquard, une fois le diagramme terminé, continuer en jersey coloris GAZELLE.

**Etape 5:** A 58 - 59 - 60 - 61 - 62 cm de hauteur totale, former l'encolure en rabattant les 9 - 11 - 11 - 13 - 13 m. centrales puis terminer un côté à la fois en rabattant côté encolure, tous les 2 rangs: 1 x 3 m., 1 x 2 m., 2 x 1 m. et tous les 4 rgs: 2 x 1 m.

**Etape 6:** A 65 - 66 - 67 - 68 - 69 cm de hauteur totale, former l'épaule en rabattant côté emmanchure:  
1 x 4 m. puis tous les 2 rgs: 2 x 5 m.  
1 x 5 m. puis tous les 2 rgs: 2 x 5 m.  
1 x 6 m. puis tous les 2 rgs: 1 x 6 m. et 1 x 7 m.  
1 x 6 m. puis tous les 2 rgs: 2 x 7 m.  
1 x 7 m. puis tous les 2 rgs: 2 x 8 m.

**Etape 7:** Terminer le second côté de l'encolure.

### POUR TRICOTER LES MANCHES

**Etape 1:** Avec les aig. n° 5,5 et le coloris CAPPUCCINO, monter 34 - 38 - 40 - 44 - 46 m. et tricoter en côtes 1/1 pendant 6 cm.

**Etape 2:** Continuer en jersey, aig n° 6 en faisant 3 augm. sur le 1er rg.  
On a 37 - 41 - 43 - 47 - 49 m.

**Etape 3:** Augmenter 1 m. de chaque côté:  
tous les 8 rgs: 11 fois et tous les 6 rgs: 2 fois.  
tous les 8 rgs: 11 fois et tous les 6 rgs: 2 fois.  
tous les 8 rgs: 10 fois et tous les 6 rgs: 3 fois.  
tous les 8 rgs: 7 fois et tous les 6 rgs: 6 fois.  
tous les 8 rgs: 5 fois et tous les 6 rgs: 8 fois.

On a 63 - 67 - 69 - 73 - 75 m.

**Attention,** à 34 - 34 - 33 - 31 - 29 cm de hauteur totale, on a 53 - 57 - 59 - 63 - 65 m.

Continuer en jacquard (voir diagramme) en commençant par la 5e - 3e - 2e - 12e - 11e m. du diagramme. (on a la 7e m. au centre).  
Une fois le diagramme terminé, continuer en jersey coloris GAZELLE.

**Etape 4:** A 52 - 52 - 51 - 49 - 47 cm de hauteur totale, rabattre de chaque côté:  
1 x 4 m. puis tous les 2 rgs: 2 x 3 m., 1 x 2 m., 2 x 1 m., 1 x 2 m., 3 x 3 m.  
1 x 4 m. puis tous les 2 rgs: 1 x 4 m., 1 x 3 m., 1 x 2 m., 2 x 1 m., 1 x 2 m., 2 x 3 m. et 1 x 4 m.  
1 x 4 m. puis tous les 2 rgs: 1 x 4 m., 1 x 3 m., 1 x 2 m., 2 x 1 m., 1 x 2 m., 1 x 3 m. et 2 x 4 m.  
1 x 5 m. puis tous les 2 rgs: 1 x 4 m., 1 x 3 m., 1 x 2 m., 2 x 1 m., 1 x 2 m., 1 x 3 m., 1 x 4 m. et 1 x 5 m.

**Etape 5:** Rabattre les 13 m. restantes.

Tricoter la seconde manche semblable.

### POUR TRICOTER LA BANDE D'ENCOLURE

**Etape 1:** Avec les aig. n° 5,5, et le coloris GAZELLE, monter 98 - 102 - 102 - 106 - 106 m. et tricoter en côtes 1/1 pendant 3 cm.

**Etape 2:** Faire 1 rg endr. sur l'endr. du travail et quelques rgs de jersey d'un autre coloris.

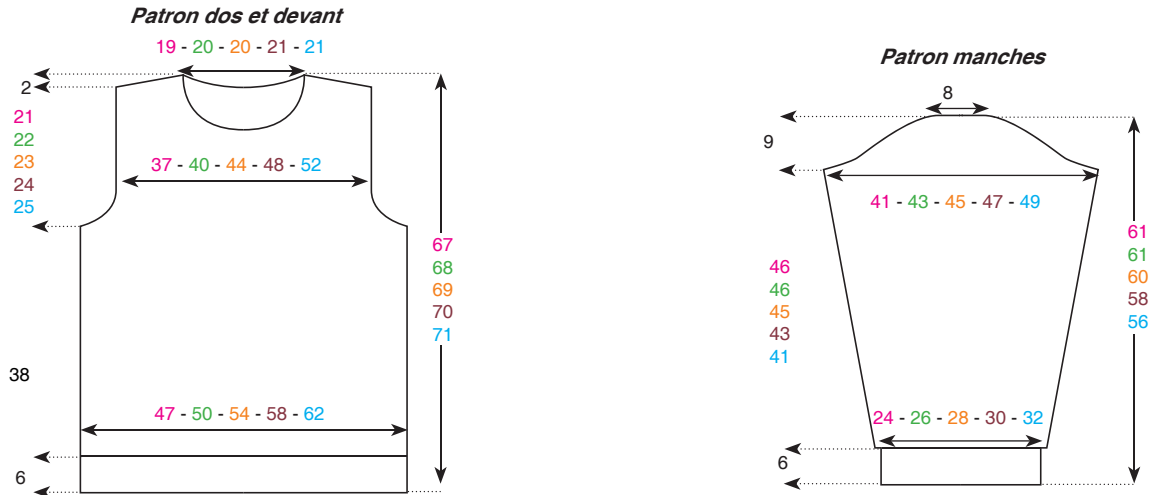
**Etape 3:** Monter les manches au corps.

**Etape 4:** Coudre la bande d'encolure m. par m. à points arrière sur l'endr. du travail.

## POUR TERMINER LE MODELE FAIRE L'ASSEMBLAGE

**Etape 1:** Faire les coutures des épaules.

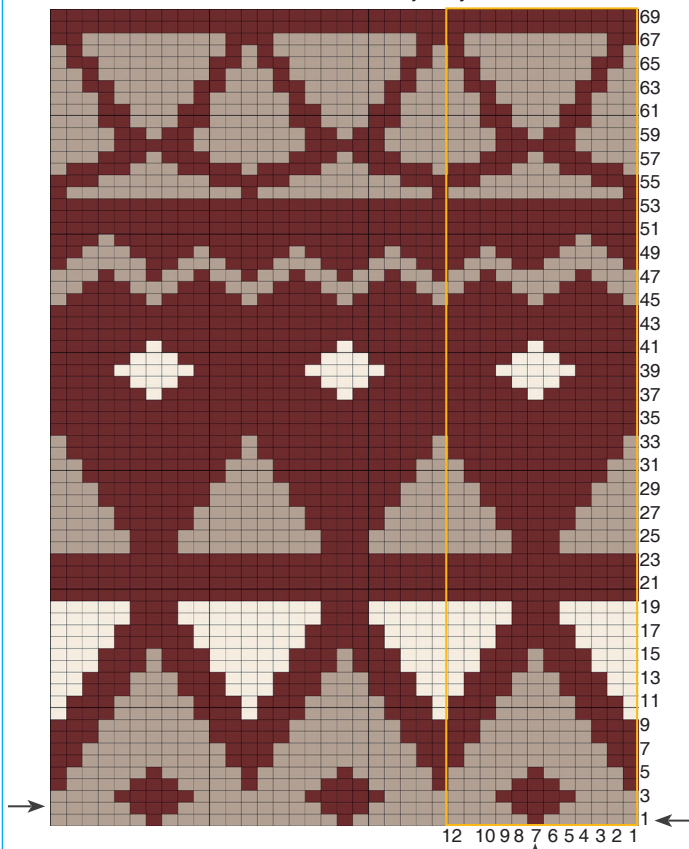
**Etape 2:** Faire les coutures des côtés et des dessous de manches.



Les mesures indiquées sur les patrons sont en cm.

### Diagramme dos et devant

Une fois le diagramme terminé, continuer en jersey coloris GAZELLE



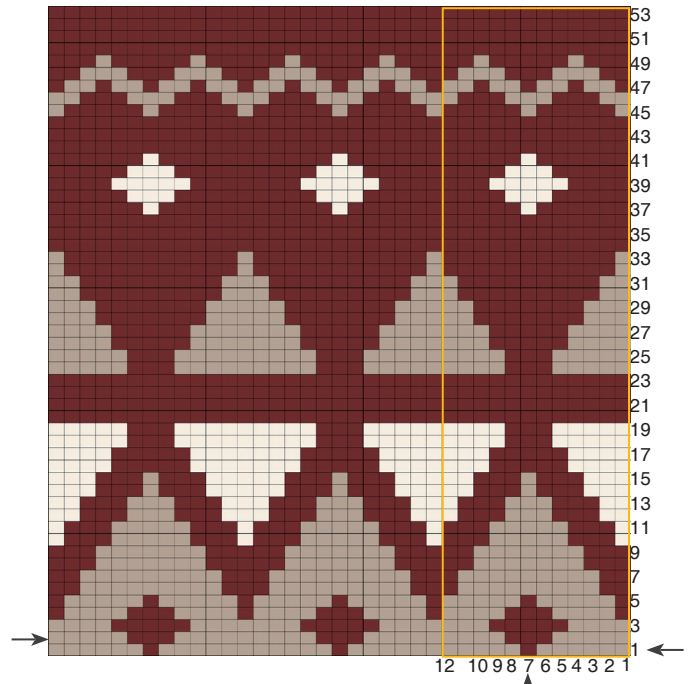
m. centrale

Répéter toujours les 12 m. de l'encadré en jaune.

- = CAPPUCCINO
- = ECRU
- = GAZELLE

### Diagramme manches

Une fois le diagramme terminé, continuer en jersey coloris GAZELLE



m. centrale

Sens de lecture ← = rgs impairs → = rgs pairs