

Phildar®

Surchemise RAINIER

Qualités P. PARTNER 3,5 col. NOIR, DENIM - P. CHOUCOU
col. OURSON
Expliqué du S au XXL

3.5

Niveau Intermédiaire

Fiche 264 T25 293



062633



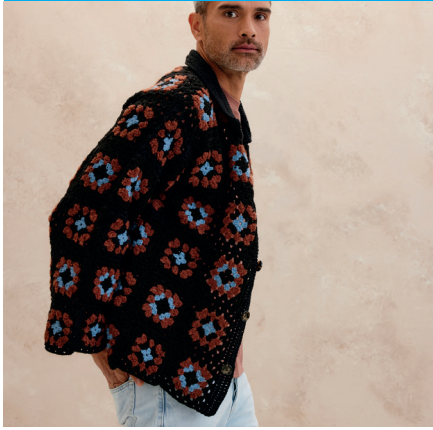
3 665258 485527

Photo non contractuelle

« MODÈLES EXCLUSIFS » toute reproduction commerciale est interdite sans autorisation spéciale de PHILDAR
PP YARNS & Co Editeur RCS 808 534 895 ©PHILDAR 2025

N° 16 LA SURCHEMISE RAINIER

264 - T25 - 293



Niveau Intermédiaire



Crochet

ÉCHANTILLONS INDISPENSABLES

Les 5 tours du granny A1, crochet 3,5 = 1 carré de 12 cm de côté
33 brides, crochet 3,5 = 20 cm

QUALITÉS	COLORIS	S (15/17ans)	M (42/44)	L (46/48)	XL (50/52)	XXL (54/56)
P. PARTNER 3,5	NOIR	13	13	14	15	17
	DENIM	2	2	2	2	2
P. CHOUCHOU	OURSON	3	3	4	2	3

Composition du modèle: 53 % Polyamide - 26 % Acrylique - 21 % Laine

Pour le matériel, il vous faut:

1 crochet de la gamme PPY n° 3,5 (ou autre selon votre échantillon)
4 - 4 - 5 - 4 - 5 boutons Ø 25 mm, réf.: 070222 2170
1 aig. à laine

Les points employés sont :

Cercle magique

M. chaînette ou m. en l'air

M. coulée: piquer le crochet dans 1 m., ramener 1 boucle et la passer aussitôt à travers la boucle se trouvant sur le crochet

Bride: 1 jeté, piquer le crochet dans 1 m., ramener 1 boucle, 1 jeté, tirer le fil à travers les 2 premières boucles, 1 jeté, tirer le fil à travers les 2 dernières boucles se trouvant sur le crochet

Grannys et demi-grannys (voir diagrammes)

REALISATION DU MODELE

Dans l'explication, suivre les indications de couleur qui correspondent à la couleur de la taille que vous crochetez.

POUR CROCHETER LE CORPS ET LES MANCHES

Etape 1: Réaliser 1 granny A2 - 1 granny A2 - 1 granny A1 - 1 granny A3 - 1 granny A2.

Commencer par une cercle magique, crochet n° 3,5, coloris NOIR, crocheter en suivant le diagramme et les rayures correspondantes (voir diagramme granny).

Les 6 - 6 - 5 - 7 - 6 tours du diagramme terminés, arrêter le travail.

Etape 2: Réaliser 31 grannys A2 - 31 grannys A2 - 47 grannys A1 - 28 grannys A3 - 43 grannys A2 identiques au total.

Etape 3: Réaliser 1 granny B2 - 1 granny B2 - 1 granny B1 - 1 granny B3 - 1 granny B2.

Commencer par une cercle magique, crochet n° 3,5, coloris DENIM, crocheter en suivant le diagramme correspondant et les rayures correspondantes (voir diagramme granny).

Les 6 - 6 - 5 - 7 - 6 tours du diagramme terminés, arrêter le travail.

Etape 4: Réaliser 31 grannys B2 - 31 grannys B2 - 47 grannys B1 - 28 grannys B3 - 43 grannys B2 identiques au total.

Etape 5: Réaliser 1 demi-granny A2 - 1 demi-granny A2 - 1 demi-granny A1 - 1 demi-granny A3 - 1 demi-granny A2 et 1 demi-granny B2 - 1 demi-granny B2 - 1 demi-granny B1 - 1 demi-granny B3 - 1 demi-granny B2. (voir diagramme demi-granny).

Etape 6: Assembler tous les grannys et demi-grannys par une couture surjet avec le coloris NOIR en suivant le schéma d'assemblage.

Les grannys colorés sont communs au DOS et aux DEMI-DEVANTS.

POUR CROCHETER LES BANDES DE BOUTONNAGE

Etape 1: Avec le fil coloris NOIR, crochet n° 3,5, faire 1 rg de 92 - 92 - 99 - 105 - 115 brides (voir points employés) le long du demi-devant droit.

Etape 2: Faire encore 2 rgs de brides. Arrêter le travail.

Etape 3: Faire le même travail sur le demi-devant gauche en réalisant sur le 2e rg 4 - 4 - 5 - 4 - 5 boutonnières (= 1 m. en l'air, passer 1 bride) entre chaque granny.

POUR CROCHETER LE COL

Etape 1: Avec le fil coloris NOIR, crochet n° 3,5, faire 1 chaînette de base de 112 - 112 - 96 - 128 - 112 m. en l'air.

Etape 2: Travailler en brides (voir points employés) pendant 11 cm. Arrêter le travail.

POUR CROCHETER LA POCHE

Etape 1: Avec le fil coloris NOIR, crochet n° 3,5, faire 1 chaînette de base de 20 m. en l'air.

Etape 2: Travailler en brides (voir points employés) pendant 15 cm. Arrêter le travail.

POUR TERMINER LE MODELE FAIRE L'ASSEMBLAGE

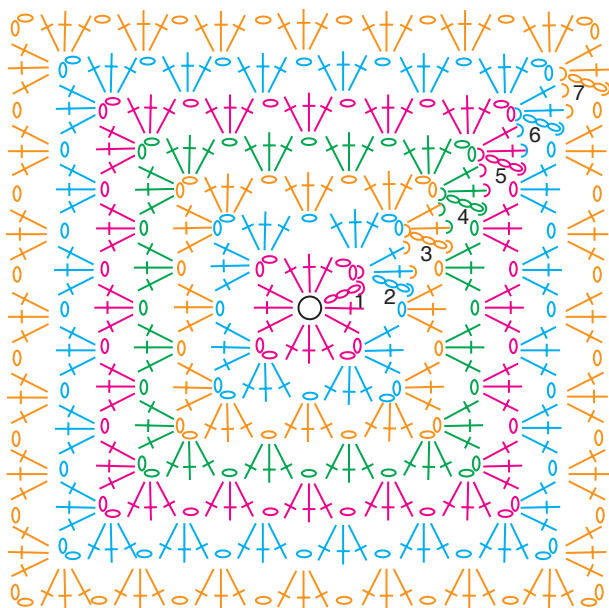
Etape 1: Rentrer les fils sur l'envers du travail.

Etape 2: Coudre le col autour de l'encolure.

Etape 3: Coudre la poche sur le demi-devant gauche (voir photo).

Etape 4: Coudre les boutons en vis-à-vis des boutonnières.

Diagramme des grannys A1, A2, A3 et B1, B2, B3



Pour faciliter la lecture des diagrammes, chaque tour des grannys est représenté par une couleur.

DEMI-GRANNY A1

cercle magique et 1er rg: coloris NOIR
2e rg: coloris DENIM
3e rg: coloris OURSON
4e et 5e rgs: coloris NOIR

DEMI-GRANNY A2

cercle magique et 1er rg: coloris NOIR
2e rg: coloris DENIM
3e rg: coloris OURSON
4e, 5e et 6e rgs: coloris NOIR

DEMI-GRANNY A3

cercle magique et 1er rg: coloris NOIR
2e rg: coloris DENIM
3e rg: coloris OURSON
4e, 5e, 6e et 7e rgs: coloris NOIR

DEMI-GRANNY B1

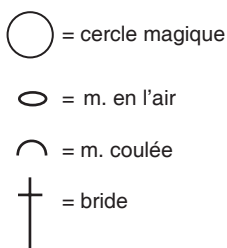
cercle magique et 1er rg: coloris DENIM
2e rg: coloris NOIR
3e rg: coloris OURSON
4e et 5e rgs: coloris NOIR

DEMI-GRANNY B2

cercle magique et 1er rg: coloris DENIM
2e rg: coloris NOIR
3e rg: coloris OURSON
4e, 5e et 6e rgs: coloris NOIR

DEMI-GRANNY B3

cercle magique et 1er rg: coloris DENIM
2e rg: coloris NOIR
3e rg: coloris OURSON
4e, 5e, 6e et 7e rgs: coloris NOIR



GRANNY A1

cercle magique et 1er tour: coloris NOIR
2e tour: coloris DENIM
3e tour: coloris OURSON
4e et 5e tours: coloris NOIR

GRANNY A2

cercle magique et 1er tour: coloris NOIR
2e tour: coloris DENIM
3e tour: coloris OURSON
4e, 5e et 6e tours: coloris NOIR

GRANNY A3

cercle magique et 1er tour: coloris NOIR
2e tour: coloris DENIM
3e tour: coloris OURSON
4e, 5e, 6e et 7e tours: coloris NOIR

GRANNY B1

cercle magique et 1er tour: coloris DENIM
2e tour: coloris NOIR
3e tour: coloris OURSON
4e et 5e tours: coloris NOIR

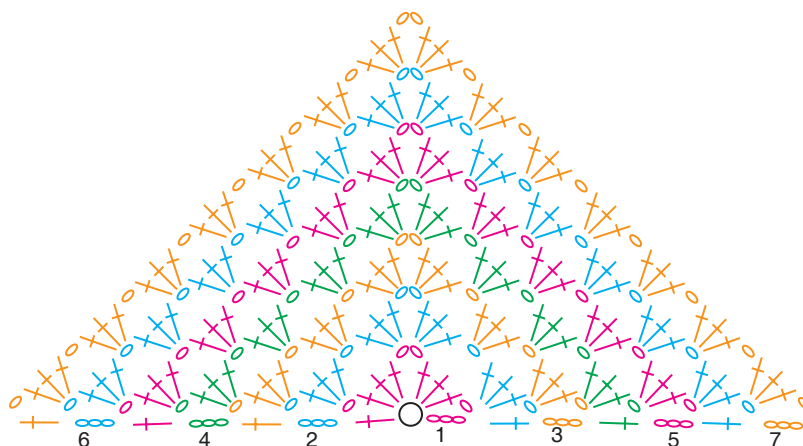
GRANNY B2

cercle magique et 1er tour: coloris DENIM
2e tour: coloris NOIR
3e tour: coloris OURSON
4e, 5e et 6e tours: coloris NOIR

GRANNY B3

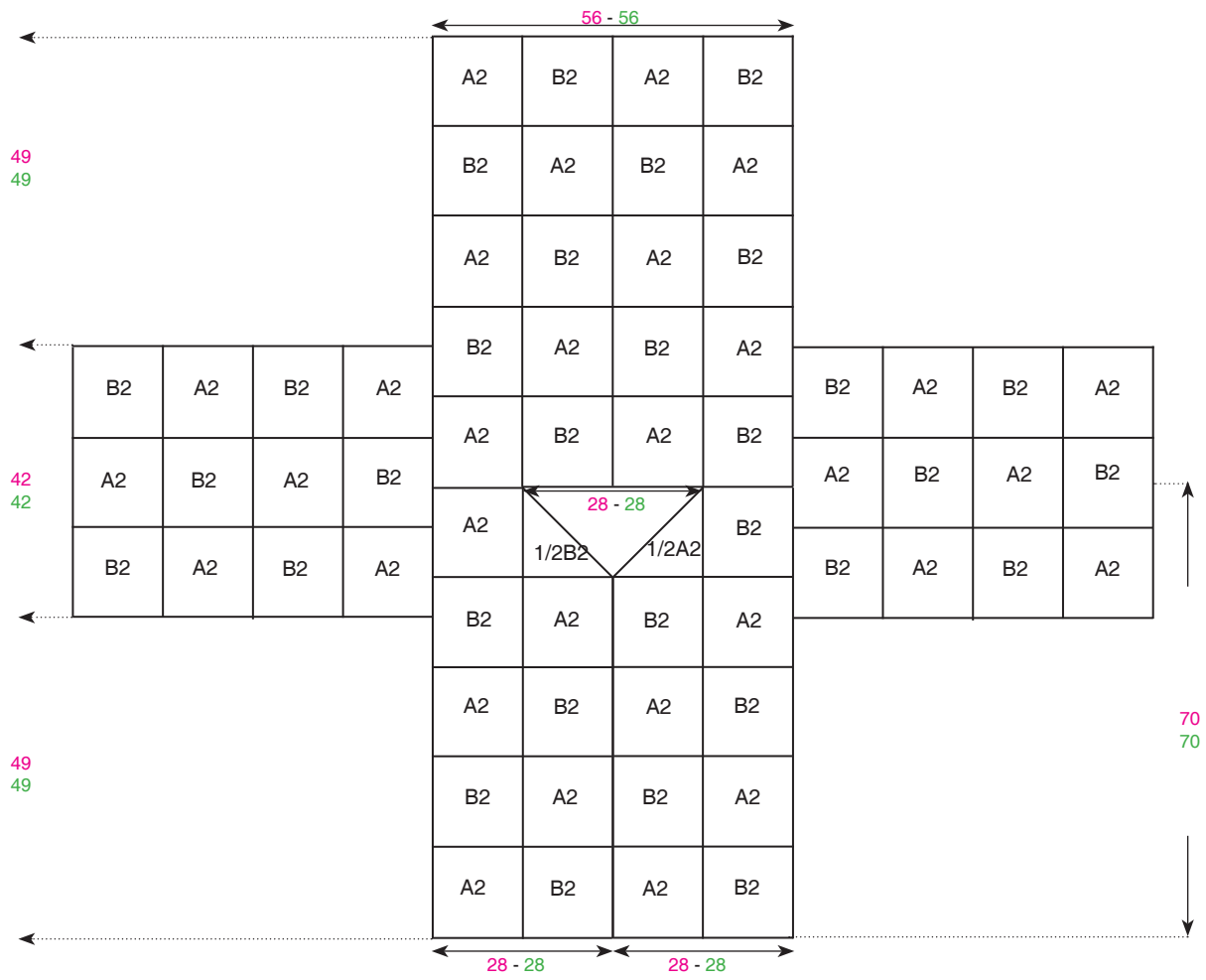
cercle magique et 1er tour: coloris DENIM
2e tour: coloris NOIR
3e tour: coloris OURSON
4e, 5e, 6e et 7e tours: coloris NOIR

Diagramme des demi-grannys A1, A2, A3 et B1, B2, B3

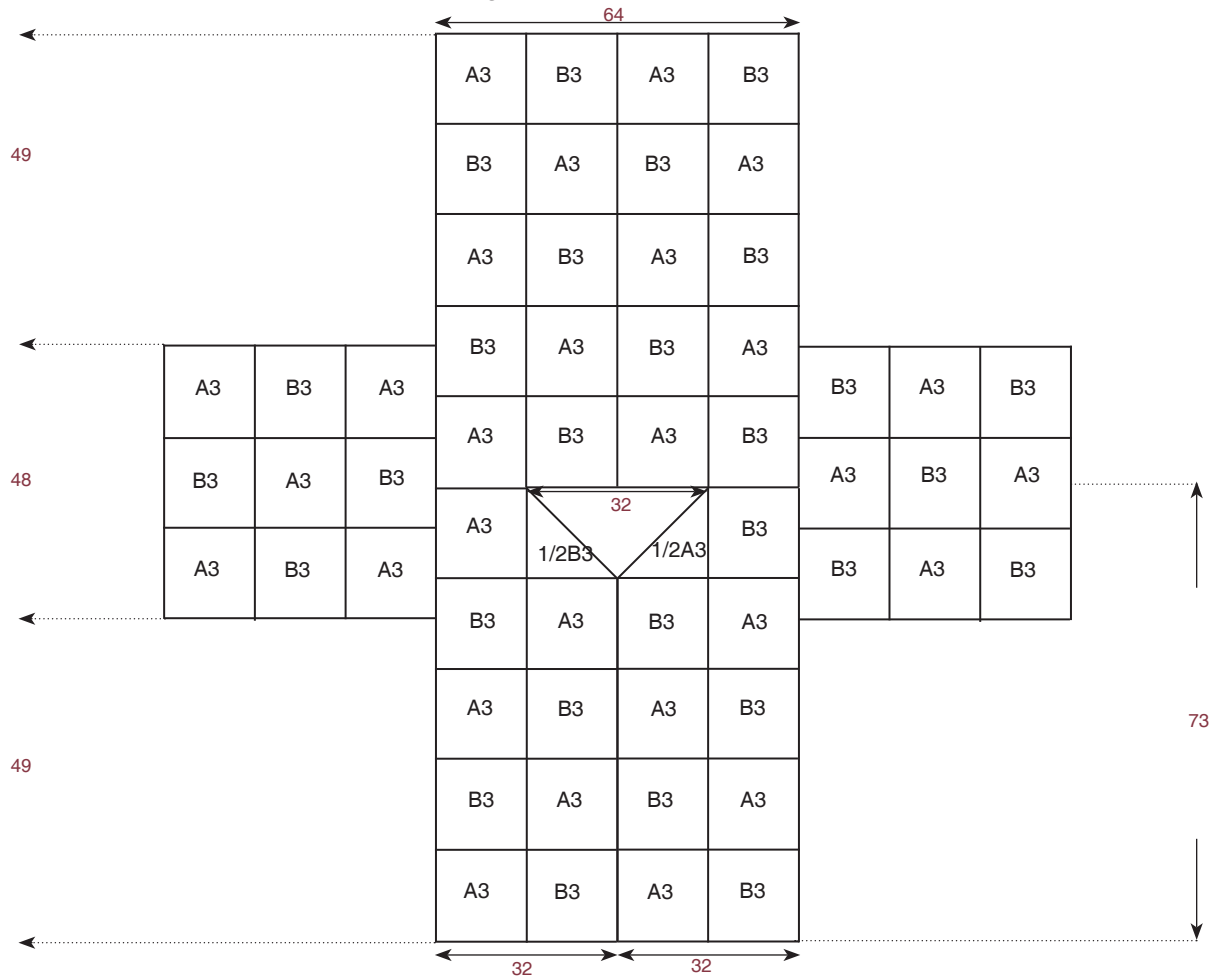


Pour faciliter la lecture des diagrammes, chaque tour des grannys est représenté par une couleur.

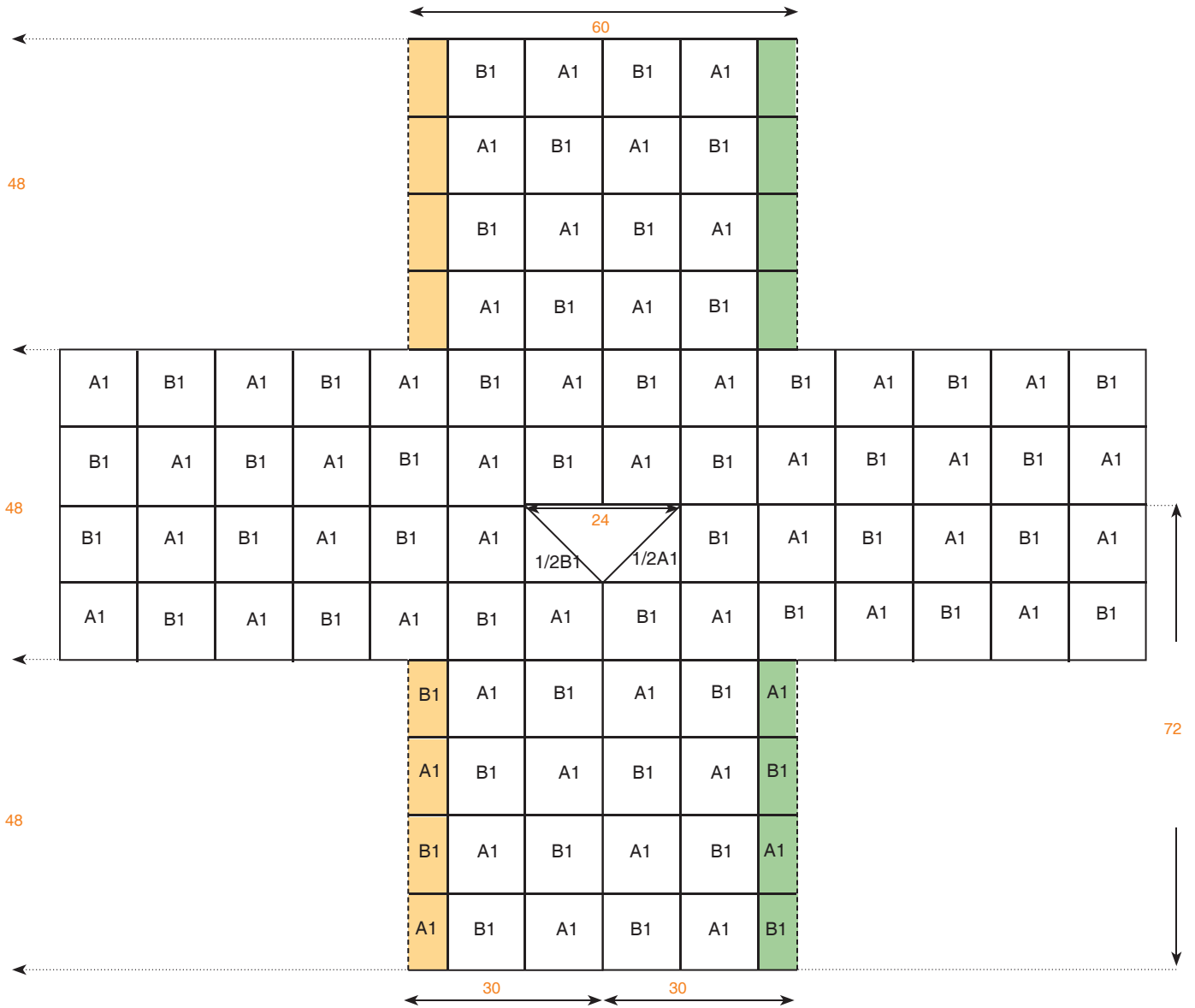
Patron d'assemblage dos, demi-devants et manches taille S et taille M



Patron d'assemblage dos, demi-devants et manches taille XL

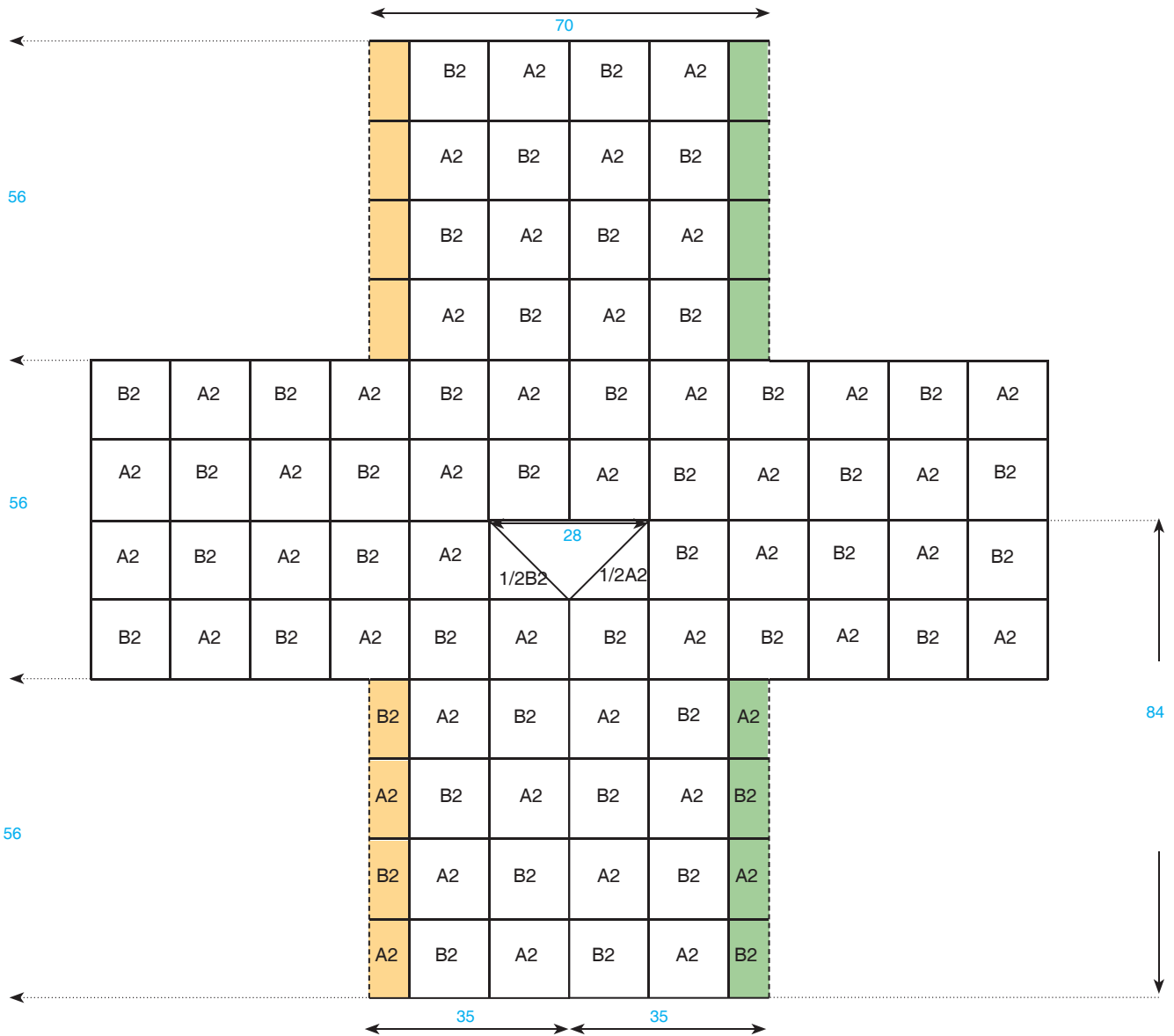


Patron d'assemblage dos, demi-devants et manches taille L



Les mesures indiquées sur les patrons sont en cm.

Patron d'assemblage dos, demi-devants et manches taille XXL



Les mesures indiquées sur les patrons sont en cm.